

Impieghi del BIOPAC®



Il prodotto è soffice e leggero

Biopac® conserva la sua porosità anche dopo l'Idrocompattazione



Biopac® può essere usato anche come decorazione per le tue piante.



BARZAGHI s.r.l.

dal 1924



BARZAGHI s.r.l.
Divisione Agricoltura 

Un mondo migliore inizia da te!

La missione delle industrie Barzaghi è da sempre lo sviluppo di prodotti in sintonia con l'ambiente che ci circonda.

Ogni giorno, infatti, i nostri laboratori di ricerca, studiano e realizzano materie prime ecologiche destinate a diversi usi, partendo da fonti naturali totalmente rinnovabili.

La nostra esperienza e le nostre certificazioni sono sinonimi di affidabilità che uniti alla passione della società Barzaghi nel perseguire obiettivi sempre più ambiziosi, assicurano ai nostri clienti uno standard qualitativo molto elevato e sempre costante nel tempo.



Barzaghi S.r.l.

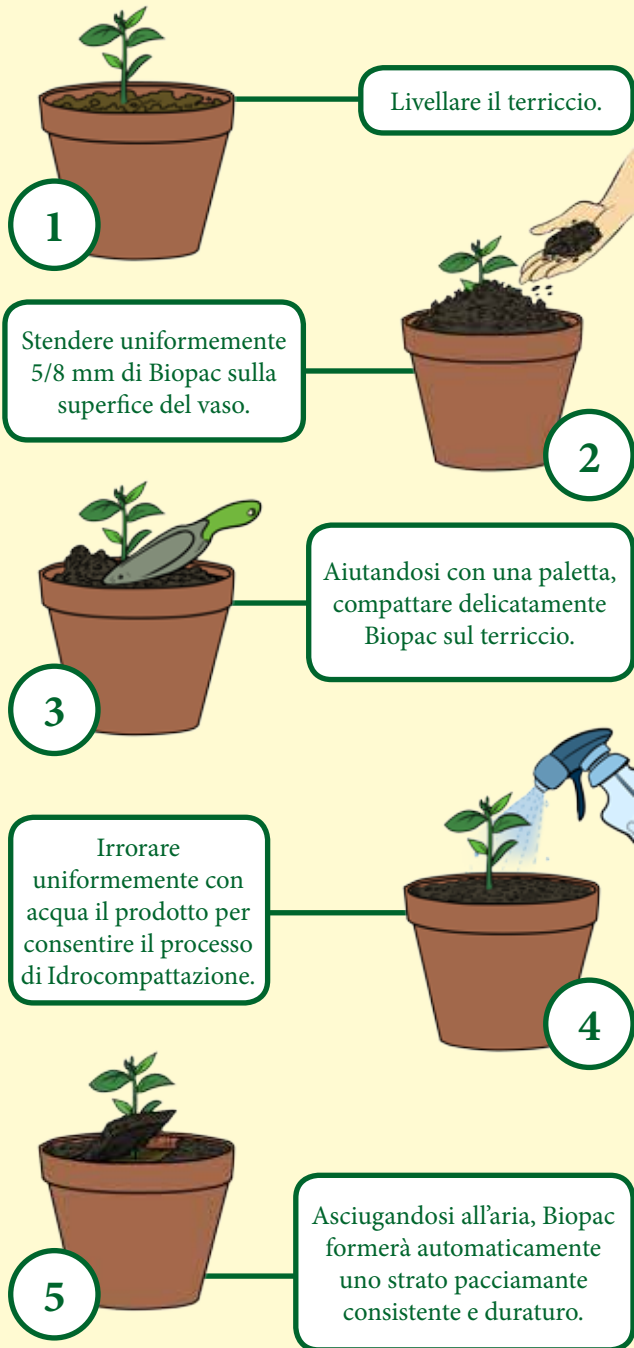
Via Casorezzo, 71 - 20010 **Arluno** (MI)
Tel. +39.02.9017505 - 02.9017681 - Fax +39.02.90376284
E-mail: uffici@barzaghi.com
Internet: www.barzaghi.com



Sviluppato e brevettato in collaborazione con



Come applicare correttamente BIOPAC®



BIOPAC®

Il primo pacciamante Idrocompattante, Ecologico e Biodegradabile.

Se vuoi un mondo migliore, inizia da te.

Una vera rivoluzione nel campo della pacciamatura, grazie a una sapiente miscela idrocompattante 100% biodegradabile potrai ridurre a lungo l'insorgere di erbe infestanti in vaso, aiuole e nell'orto senza utilizzare alcun prodotto dannoso per l'ambiente.

Inoltre, manterrai il substrato di coltivazione sempre alla giusta umidità, otterrai un raccolto più pulito, eviterai l'erosione del terreno causato dalla pioggia battente e proteggerai le radici delle tue colture dal freddo invernale.

Utilizzando BIOPAC®, i film plastici e i teli sintetici saranno solo un lontano ricordo, basta costi per la loro sostituzione o lo smaltimento! L'ambiente ti ringrazierà!

Se invece utilizzi già una pacciamatura in film fotodegradabile o biodegradabile saprai sicuramente che per loro natura, questi materiali si decompongono precocemente nel terreno, lasciandolo così senza una valida protezione dalle dannose erbe infestanti.

Ti sei mai chiesto quanto tempo viene sprecato per sagomare i classici filmanti fino ad ora utilizzati? Quante volte i dischi preformati (esempio policaule) non si adattano perfettamente alle misure del tuo vaso?

Da oggi sarai tu a dettare le regole!

Utilizzare BIOPAC® è facilissimo: grazie alla sua innovativa composizione, dovrai solamente cospargere la superficie dei vasi da trattare con minimo strato di prodotto, successivamente procederai con una leggera innaffiatura ed ecco la magia!

BIOPAC® è un formulato naturale Idrocompattante ed è proprio quest'ultima la sua vera peculiarità! Otterrai un'efficacissima barriera resistente alle infestanti migliorando notevolmente le condizioni generali di crescita e produttività, finalmente avrai uno strato pacciamante compatto e resistente che non permetterà la germinazione di eventuali semi di malerbe insediati sopra di esso.

La forma o la dimensione del vaso non saranno più un problema, non ci sono limiti per BIOPAC®! Anche in caso di ribaltamento accidentale del vaso di coltura, BIOPAC® eviterà la fuoriuscita del terreno con conseguente risparmio di tempo, fatica e denaro.

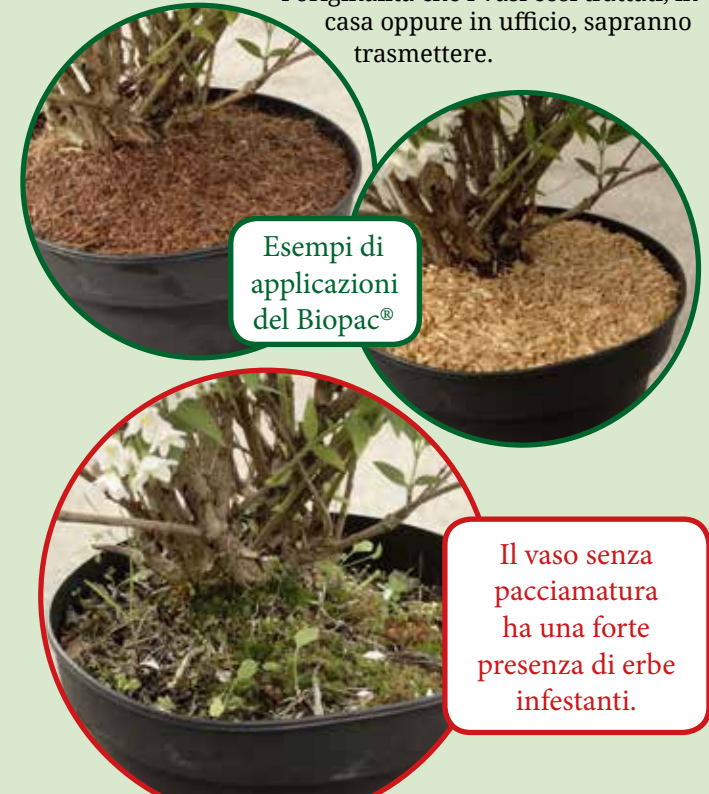
E se, accidentalmente, danneggi lo strato pacciamante?

Nessun problema!

Si procederà molto semplicemente a cospargere la zona interessata con nuovo prodotto e a far seguire l'operazione da una leggera innaffiatura. Ecco fatto: la protezione del terriccio ritornerà come nuova!

Grazie alla sua biodegradabilità, BIOPAC® non interferisce con le operazioni di rinvasatura e trapianto delle colture in contenitore ed eventualmente anche in campo aperto, utilizzandolo si eviterà quindi la rimozione del materiale pacciamante, annullando i costi di manodopera e smaltimento, BIOPAC® potrà essere incorporato direttamente nel terreno andando così a migliorarne la composizione in modo del tutto automatico e naturale.

Oltre ad essere un valido aiuto per il professionista, BIOPAC® saprà trovare anche l'apprezzamento dell'hobbista, soprattutto nella sua versione colorata, non solo per la pacciamatura e la cura delle aiuole, del terrazzo o del piccolo orto ma anche per l'allegria e l'originalità che i vasi così trattati, in casa oppure in ufficio, sapranno trasmettere.



Esempi di applicazioni del Biopac®

Il vaso senza pacciamatura ha una forte presenza di erbe infestanti.